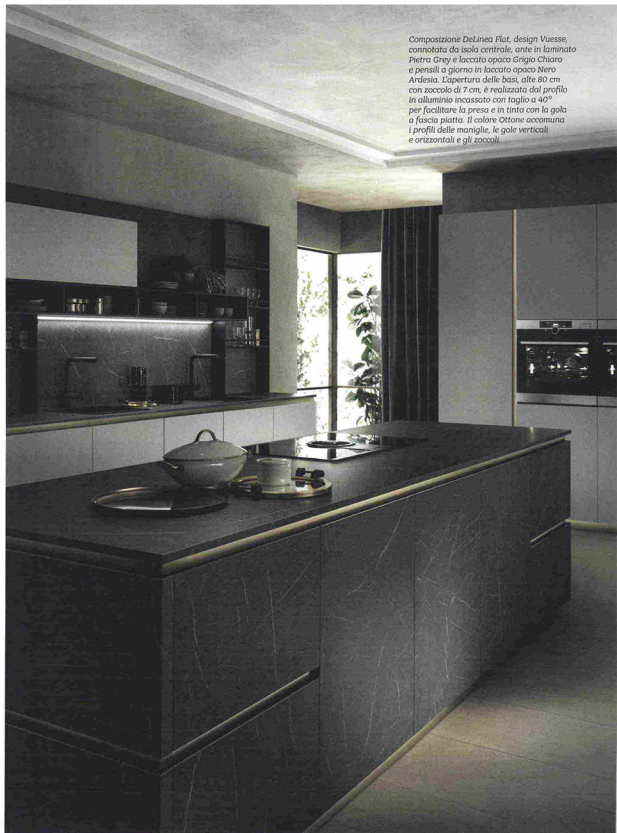


SCAVOLINI



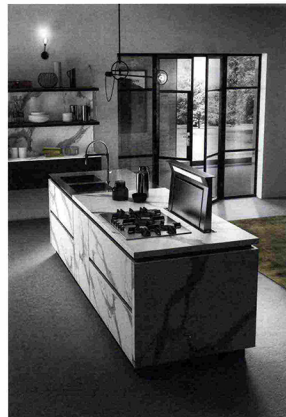
La nuova cucina DeLinea, design Vuesso, è una proposta sofisticata dalla grande presenza scenica. Realizzata con materiali di tendenza, si distingue per l'estrema ricercatezza di ogni dettaglio, il rigore armonico delle linee e la massima funzionalità. Il modello si connota per una componibilità funzionale alle esigenze contemporanee, con basi alte 80 cm e zoccolo di 7 cm per una maggiore fruibilità unita a un'estetica potente. DeLinea consente numerose possibilità compositive a isola, ad angolo o a penisola, e interpreta la cucina senza maniglie con una lavorazione sull'anta: l'apertura è realizzata dal profilo in alluminio incassato con taglio a 40° per facilitare la presa, disponibile nelle finiture Ottone, Bronzo, Argento, Bianco e nella gamma dei laccati per anta. La presa può essere abbinata alle gole Flat, a fascia piatta, o Round, incassata. Gli elementi a giorno danno dinamicità alle composizioni e moltiplicano gli spazi di contenimento, mentre le mensole, realizzate in sottile lamiera di acciaio, disponibili in Ottone, Acciaio e Bronzo, possono essere abbinata a cavi che potenziano l'impatto estetico. Elegante design di basi e pensili è enfatizzato dalla ricca gamma di finiture decorative, laccati lucidi e opachi, laminati, a cui si aggiunge la nuova nuance effetto pietra, e impiallaccati, disponibili in gradazioni ed essenze diverse. Grazie all'alternanza dei materiali e al gioco di pieni e vuoti, DeLinea si propone come una cucina raffinata dal gusto cosmopolita.



Composizione DeLinea Flat, design Vuesso, connotata da isola centrale, ante in laminato Pietra Grey e laccato opaco Grigio Chiaro e pensili a giorno in laccato opaco Nero Ardito. L'apertura delle basi, alte 80 cm con zoccolo di 7 cm, è realizzata dal profilo in alluminio incassato con taglio a 40° per facilitare la presa e in tinta con la gola o fascia pietra. Il colore Ottone accomuna i profili delle maniglie, le gole verticali e orizzontali e gli zoccoli.



Composizione della collezione LiberaMente di Scavolini con ante in laminato Statuario e in laccato opaco Grigio Ferro, gola e zoccolo sono in finitura Grigio Ferro. Protagonista della cucina è l'isola operativa: la zona cottura si distingue per il piano in laminato Statuario, spessore 40 mm, e per la coppia a scomparsa, la zona lavaggio ha invece il piano in acciaio satinato, spessore 20 mm, con vasche integrate.



Linee essenziali e geometrie funzionali per una cucina dallo stile poliedrico che valorizza, con gusto contemporaneo, gli spazi della quotidianità. LiberaMente, una delle collezioni best seller di Scavolini è caratterizzata da un design minimale e dalla massima libertà compositiva. Si tratta di un sistema versatile che permette di realizzare soluzioni funzionali e dall'estetica ricercata perfettamente integrate con il resto della casa. Con LiberaMente è possibile creare composizioni a isola o penisola, modelli dai volumi importanti o configurazioni lineari dal design pulito che permettono di soddisfare ogni esigenza di stile e comfort. A caratterizzare il progetto è l'assenza di maniglie che garantisce una presa confortevole ed enfatizza l'estetica essenziale della cucina. I pensili a giorno in metallo verniciato valorizzano la struttura anche grazie all'abbinamento con i pensili dell'anta inclinata. Le gole in alluminio permettono di accedere con facilità a vani e cassette. LiberaMente consente di realizzare interessanti accostamenti materici grazie all'ampia varietà di materiali, finiture e tonalità cromatiche disponibili, tra cui decorativi, laccati lucidi, opachi e ossidati, laminati opachi, impiallacciati, gres porcellanato, vetro lucido o opaco, Biomalta, pelle e similpelle, Fenix NTM.